





Park view
بارك فيو

عنوان بيتك الجديد

بارك فيو

يقدم مشروع **بارك فيو** أسلوب المعيشة
العصرية بأفاق ورؤى جديدة، حيث التكامل
المثالي بين الوحدات السكنية البنية التحتية
المتميّزة والخدمات العامة التي تربط بينهما
شبكة من الطرق ومسارات المشاة الآمنة
وكذلك المساحات الخضراء التي تخلق تجربة
فريدة في بيئة متميزة ومتكاملة تحقق آمال
وتطلعات ساكنيها

الجودة والاستثمار الأمثل

يتكون بارك فيو من ٤٨٤ وحدة سكنية تم تصميمها بعناية على مساحة ٢٨٠ ألف م^٢ لتحقيق أعلى نسبة تخطيطية للمساحات الخضراء والطرق ولترجم بذلك مفهوم المنزل العائلي والبيئة المثالية



عنوان الإبداع التصميمي

نطمح لبناء مجتمع متكامل بمواصفات تحاكي المستقبل

مسار رياضي

إطلالات على مساحات مفتوحة

تعليم

شوارع واسعة مصممة لتحقيق الخصوصية



54% مساحات خضراء وخدمات

مقترح سوق تجاري



مجمع الظهران
20 min

الخبر
17 min

مجمع الراشد
17 min

جسر الملك فهد
12 min

طريق الملك فهد

طريق مجلس التعاون الخليجي

جامعة الأمير
محمد بن فهد
5 min

شاطئ آرامكو
4 min

بارك فهد

موفتبيك
3 min

الخليج العربي

عنوان التميز

يقع بارك فهد بمنطقة العزيزية حيث المستقبل الواعد لمدينة الخبر. اذ يتميز بالقرب من جميع مراكز الأعمال الحيوية والخدمات العامة مثل الأسواق التجارية والمنتجعات الترفيهية

المرافق والخدمات المحيطة



المستشفيات والمراكز الحكومية



الأسواق التجارية والهايبرماركت



المدارس والجامعات



شواطئ ومنتجعات



التفرد في الإختيار

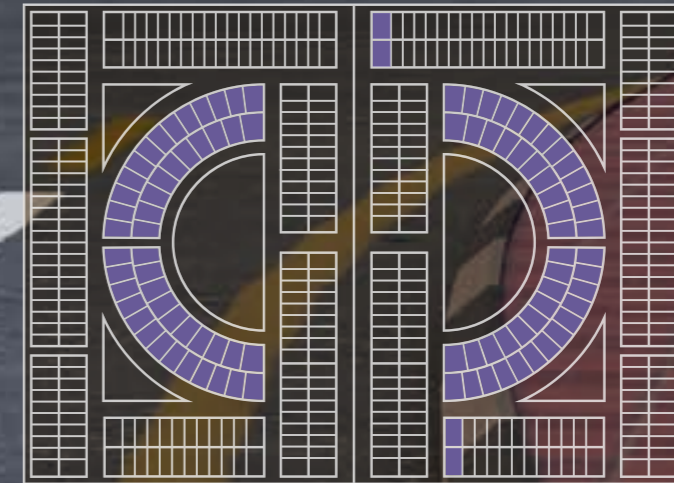
يوفر لك بارك فيو مجموعة خيارات
سكنية متنوعة تتضمن 4 نماذج فريدة
تلبي احتياجاتك

فِيلا لافندر

فُلل مستقلة تؤمن رفاهية العيش بمساحة
بناء كلية تبلغ ٤٠٨ م^٢ على قطع أراضي
تتراوح من ٣٣٠ إلى ٤٥٠ متر مربع تحتوي على
٤/٣ غرف نوم ومجلس رجال وغرفة معيشة
وصالة طعام وه دورات مياه بالإضافة إلى
ملحق علوي للعاملة المنزلية

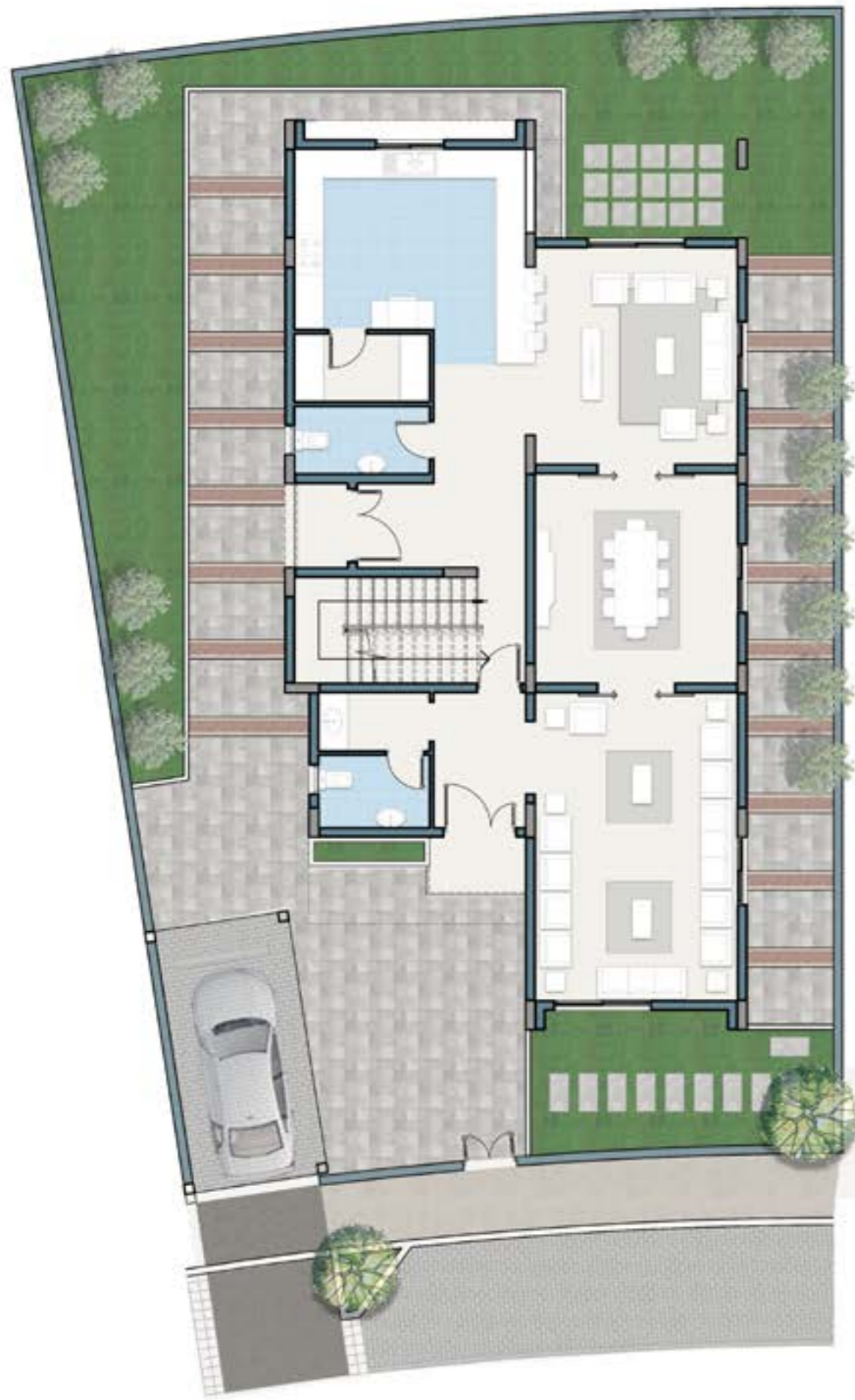
239

237



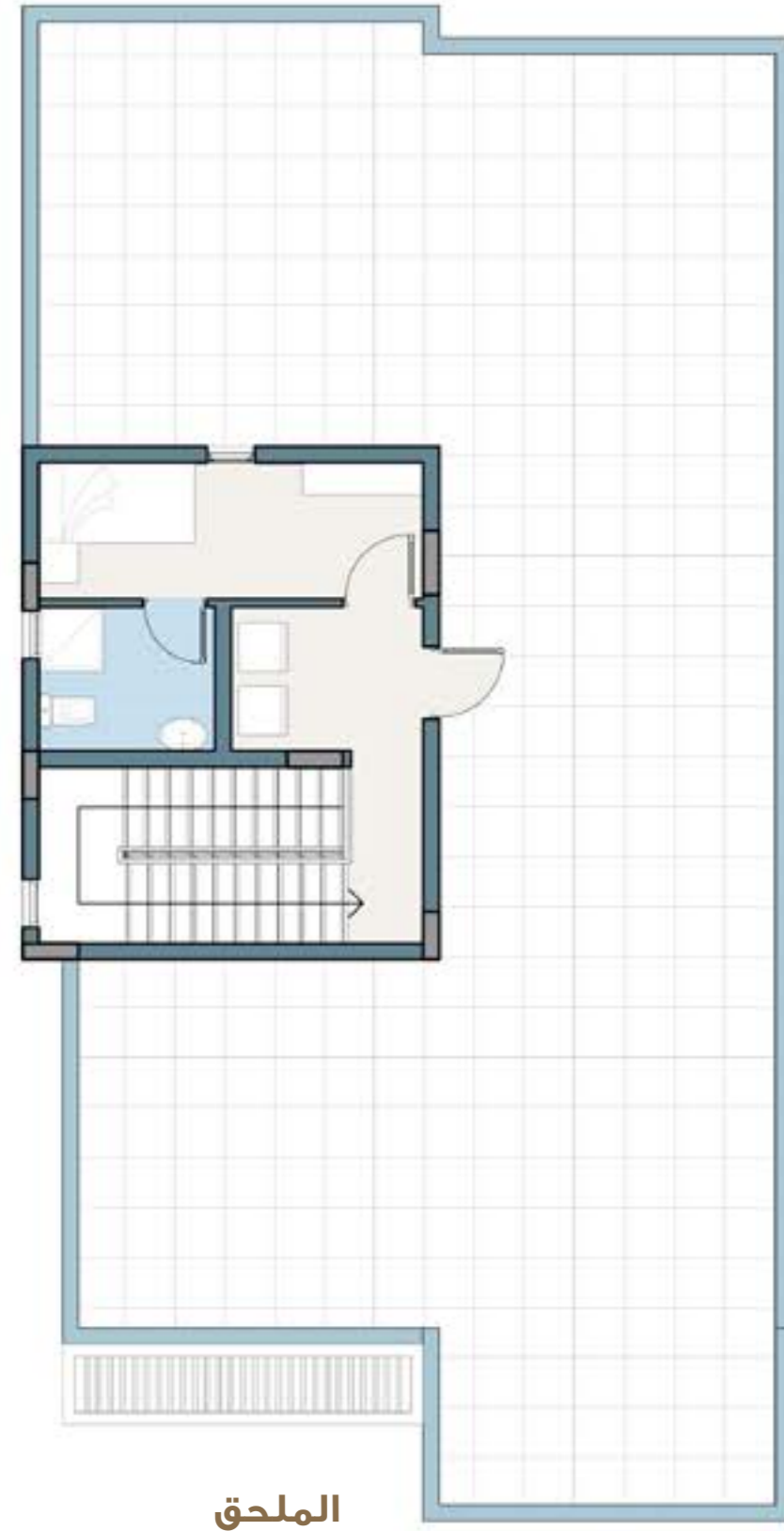


الدور الأرضي

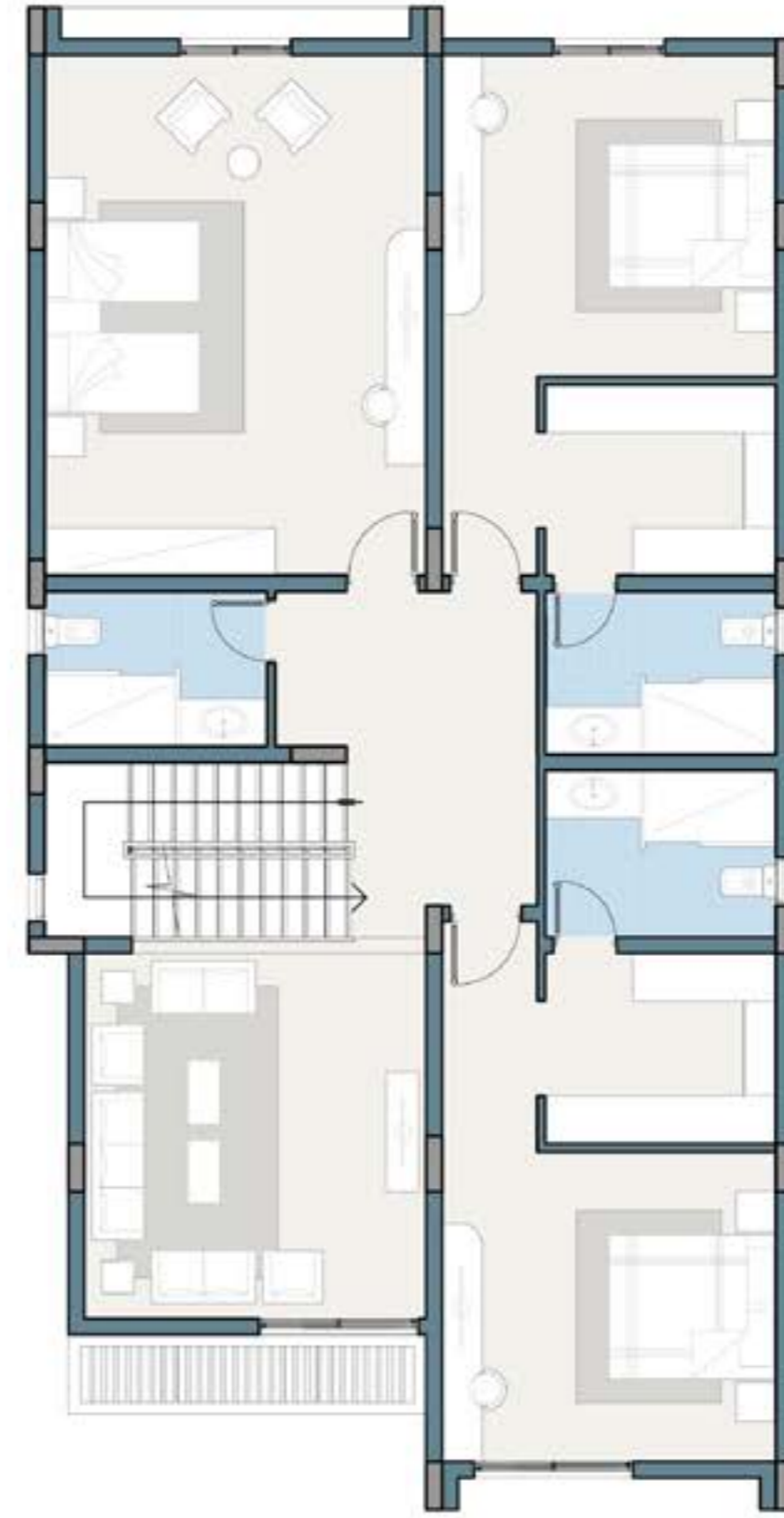




الدور الأول



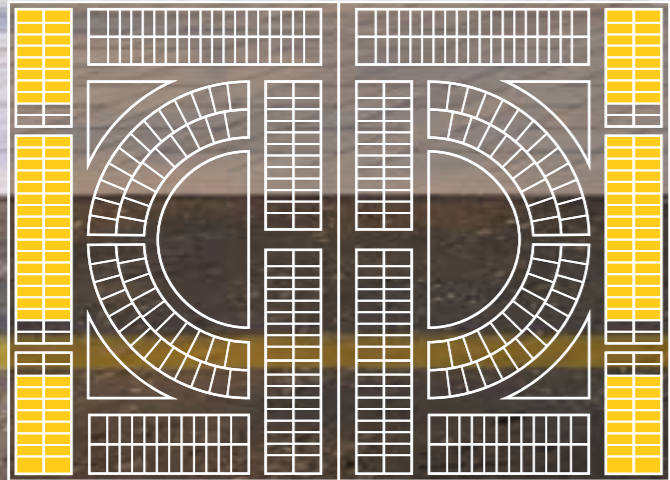
الملحق



المساحة	الأبعاد (م)	نوع الغرفة	الطابق
30.80	6.70 x 4.60	مجلس الرجال	الطابق الأرضي
20.47	4.55 x 4.50	غرفة الطعام	
21.60	4.80 x 4.50	الصالة	
28.25	5.50 x 5.1	المطبخ	
6.36	3.1 x 2.05	مدخل الرجال	
7.40	1.95 x 3.80	مدخل النساء	
3.29	1.55 x 2.05	الموزع	
12.48	2.40 X 5.10	السلالم	
7.65	3.0 x 2.55	دورة مياه ١	
4.70	1.55 x 3.05	دورة مياه ٢	
143.00		إجمالي مسطح البناء للطابق الأرضي	
18.68	4.15 x 4.50	غرفة النوم الرئيسية ١	الطابق الأول
11.50	2.55 x 4.50	غرفة ملابس	
7.25	2.30 x 3.15	دورة مياه ١	
19.35	4.30 x 4.50	غرفة النوم الرئيسية ٢	
11.50	2.55 x 4.50	غرفة ملابس ٢	
7.10	2.25 x 3.15	دورة مياه ٢	
35.00	6.85 x 5.10	غرفة النوم ٣	
6.55	2.15 x 3.05	دورة مياه ٣	
22.54	4.90 x 4.60	غرفة المعيشة/غرفة نوم	
7.30	2.15 x 3.40	الموزع	
15.50	2.40 x 6.45	السلالم	
163.00		إجمالي مسطح البناء للطابق الأول	
10.15	1.95 x 5.20	غرفة النوم	الطابق الثاني
5.30	1.95 x 2.70	غرفة الغسيل	
4.87	1.95 x 2.50	دورة مياه	
13.00	2.50 x 5.20	السلالم	
33.30		إجمالي مسطح البناء للطابق الثاني	
339.30		إجمالي مسطح البناء	
408		مساحة البناء الكلية	

فيلا أكاسيا

فيل مستقله رحيه ذات تصميم ذكي تمنح مرونة في استغلال الفراغات الداخليه لتتناسب مع احتياجات الأسرة السعوديه بمساحة بناء كلية تبلغ ٣٥١م٢ على قطع أراضي تتراوح من ٢٤٠ إلى ٣٤٢ م٢ تحتوي على ٤/٣ غرف نوم بالإضافة إلى مجلس رجال وغرفة معيشة وصالة طعام وه دورات مياه بالإضافة إلى ملحق علوي للعامله المنزليه

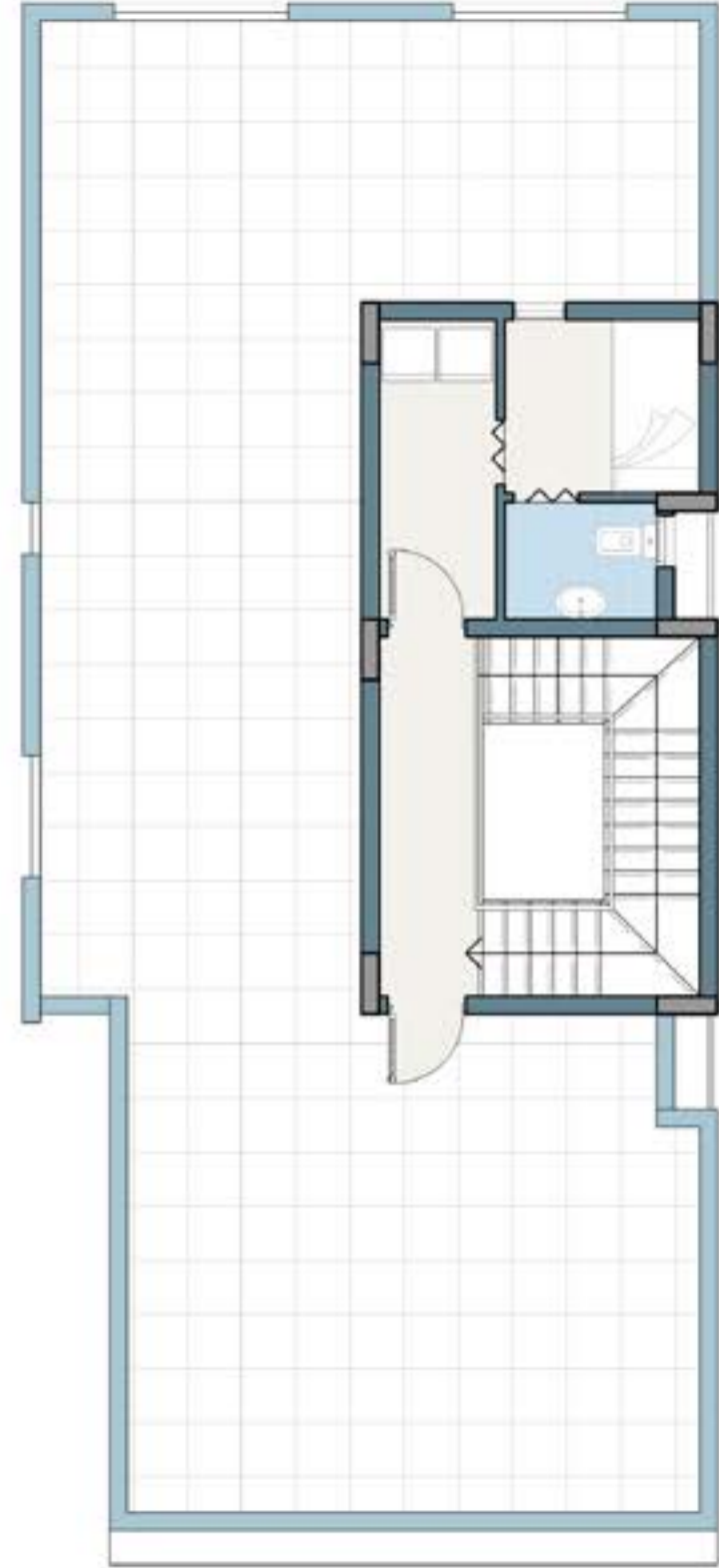


الدور الأرضي





الملحق



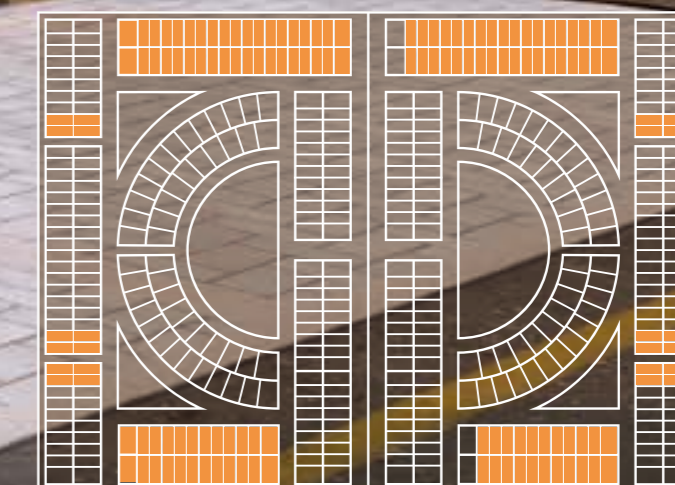
الدور الأول



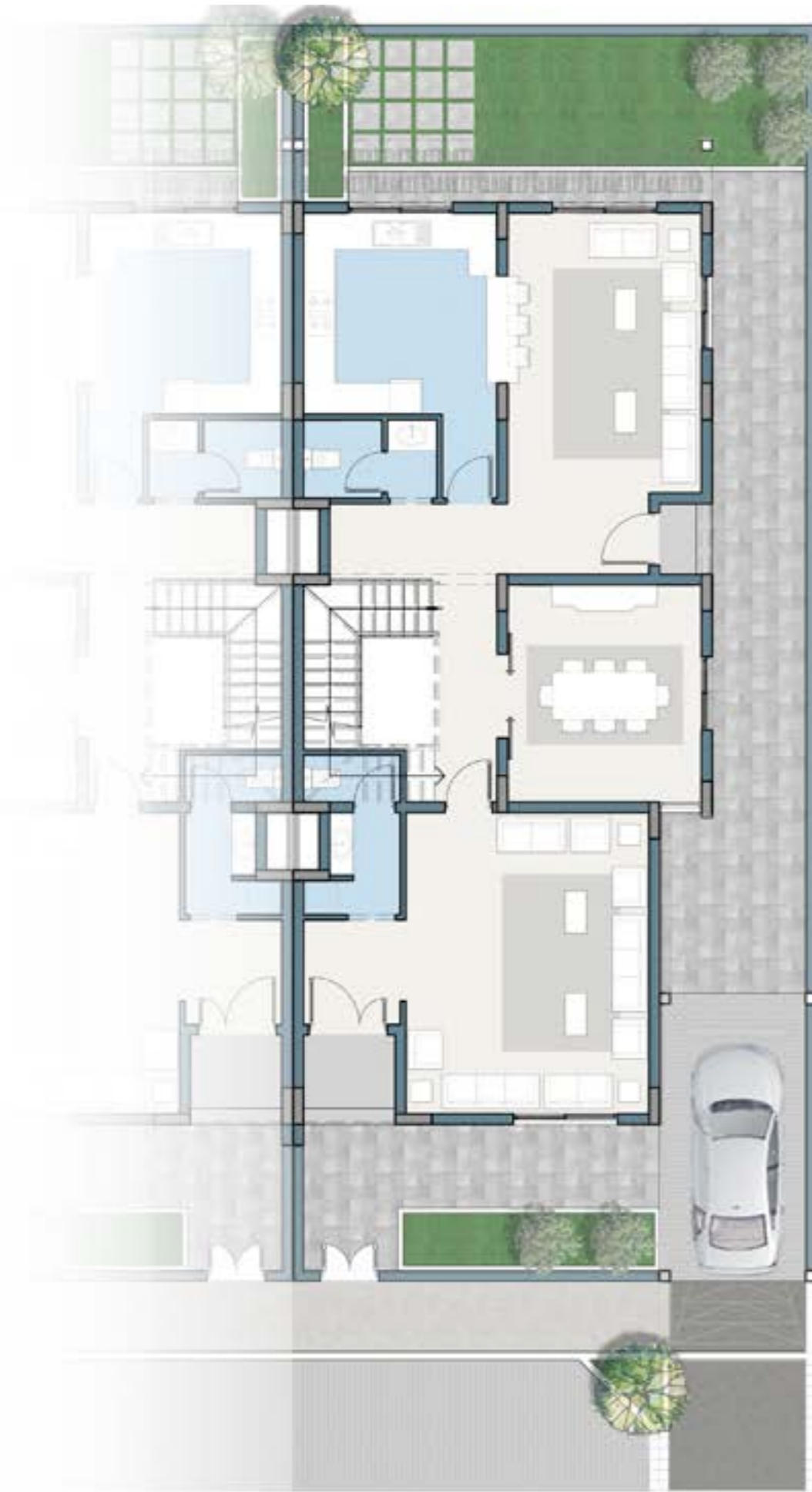
المساحة	الأبعاد (م)	نوع الغرفة	الطابق
29.75	6.05 x 4.90	مجلس الرجال	الطابق الأرضي
17.40	4.35 x 4.00	غرفة الطعام	
23.00	5.75 x 4.00	الصالة	
18.45	4.00 x 4.00	المطبخ	
4.75	2.25 x 2.10	مدخل الرجال	
9.75	1.50 x 6.50	مدخل النساء	
15.25	4.00 x 4.35	السلالم	
6.10	2.10 x 3.15	دورة مياه ١	
4.55	1.60 x 2.80	دورة مياه ٢	
129.00		إجمالي مسطح البناء للطابق الأرضي	
24.80	6.05 x 4.10	غرفة النوم الرئيسية ١	الطابق الأول
10.45	3.60 x 2.90	غرفة ملابس	
7.00	2.45 x 2.90	دورة مياه ١	
22.50	4.75 x 4.00	غرفة النوم الرئيسية ٢	
6.25	2.50 x 2.60	دورة مياه ٢	
19.00	4.75 x 4.00	غرفة النوم ٣	
6.75	2.45 x 2.80	دورة مياه ٣	
17.2	4.30 x 4.00	غرفة المعيشة	
2.70	2.45 x 1.10	الموزع	
17.10	4.35 x 4.00	السلالم	
133.80		إجمالي مسطح البناء للطابق الأول	
5.70	2.50 x 2.25	غرفة النوم	الطابق الثاني
6.00	3.75 x 1.60	غرفة الغسيل	
3.00	2.00 x 1.50	دورة مياه	
18.30	4.45 x 4.10	السلالم والموزع	
33.00		إجمالي مسطح البناء للطابق الثاني	
295.80		إجمالي مسطح البناء	
356		مساحة البناء الكلية	

دوبلكس الجوري

دوبلكس شبه منفصل يمنح مرونة في تصميم الفراغات الداخلية والخارجية بمساحة بناء كلية تبلغ ٣٥٦ م^٢ على قطع أراضي تتراوح من ٢٣٥ إلى ٣٥٣ م^٢ تحتوي على ٤ غرف نوم وجلس رجال وغرفة معيشة وصالة طعام وه دورات مياه بالإضافة إلى ملحق علوي للعاملة المنزلية

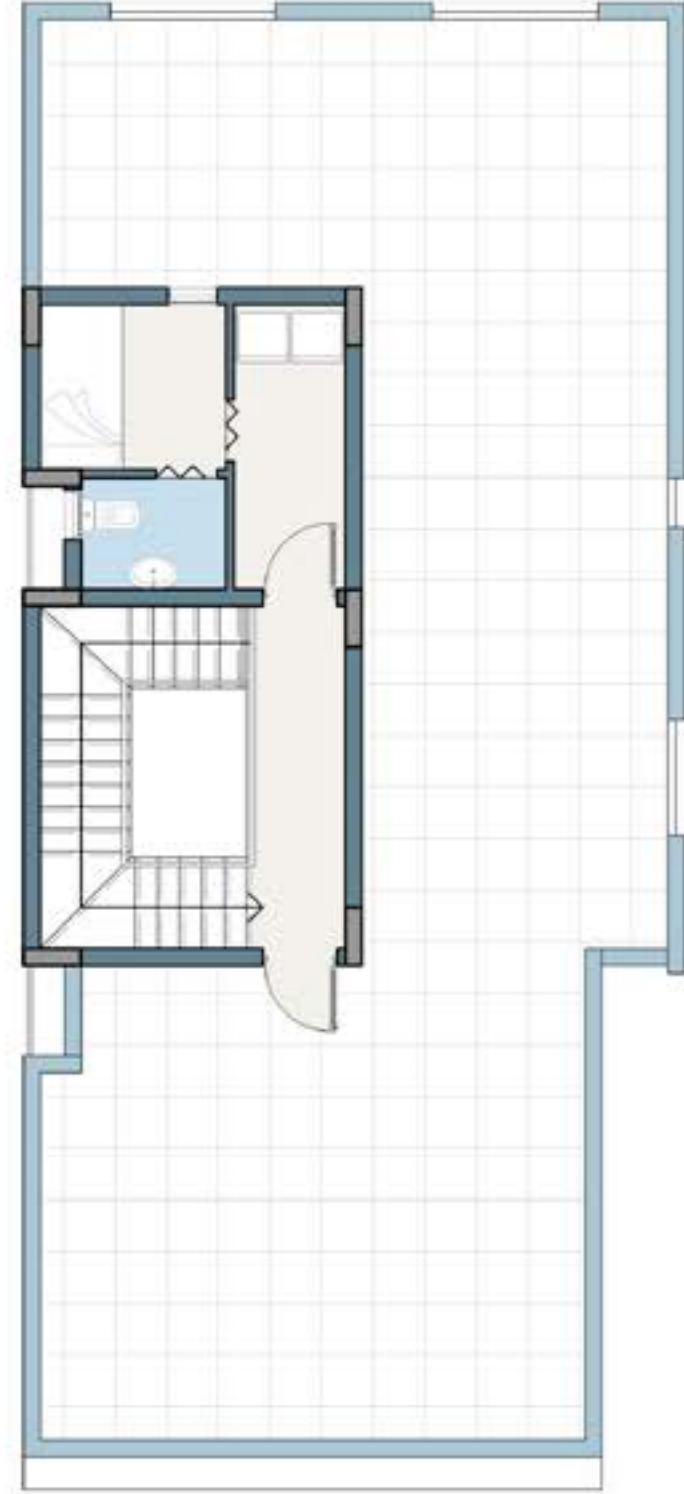


الدور الأرضي





الملحق



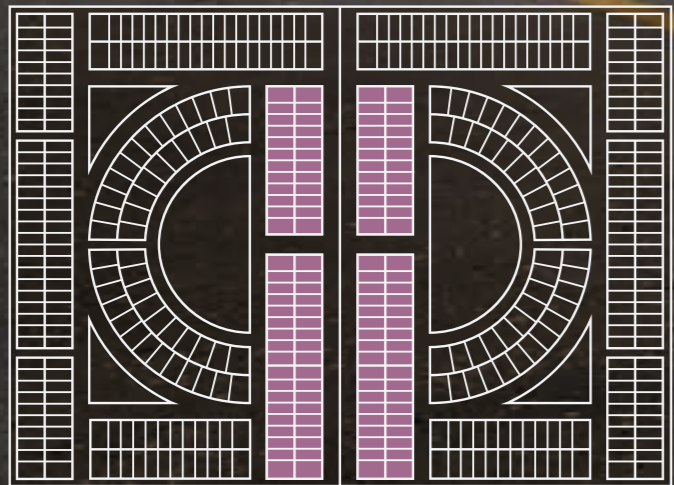
الدور الأول



المساحة	الأبعاد (م)	نوع الغرفة	الطابق
29.75	6.05 x 4.90	مجلس الرجال	الطابق الأرضي
17.40	4.35 x 4.00	غرفة الطعام	
23.00	5.75 x 4.00	الصالة	
18.45	4.00 x 4.00	المطبخ	
4.75	2.25 x 2.10	مدخل الرجال	
9.75	1.50 x 6.50	مدخل النساء	
15.25	4.00 x 4.35	السلالم	
6.10	2.10 x 3.15	دورة مياه ١	
4.55	1.60 x 2.80	دورة مياه ٢	
129.00		إجمالي مسطح البناء للطابق الأرضي	
24.80	6.05 x 4.10	غرفة النوم الرئيسية ١	الطابق الأول
10.45	3.60 x 2.90	غرفة ملابس	
7.00	2.45 x 2.90	دورة مياه ١	
22.50	4.75 x 4.00	غرفة النوم الرئيسية ٢	
6.25	2.50 x 2.60	دورة مياه ٢	
19.00	4.75 x 4.00	غرفة النوم ٣	
6.75	2.45 x 2.80	دورة مياه ٣	
17.2	4.30 x 4.00	غرفة المعيشة	
2.70	2.45 x 1.10	الموزع	
17.10	4.35 x 4.00	السلالم	
133.80		إجمالي مسطح البناء للطابق الأول	
5.70	2.50 x 2.25	غرفة النوم	الطابق الثاني
6.00	3.75 x 1.60	غرفة الخسيل	
3.00	2.00 x 1.50	دورة مياه	
18.30	4.45 x 4.10	السلالم والموزع	
33.00		إجمالي مسطح البناء للطابق الثاني	
295.80		إجمالي مسطح البناء	
356		مساحة البناء الكلية	

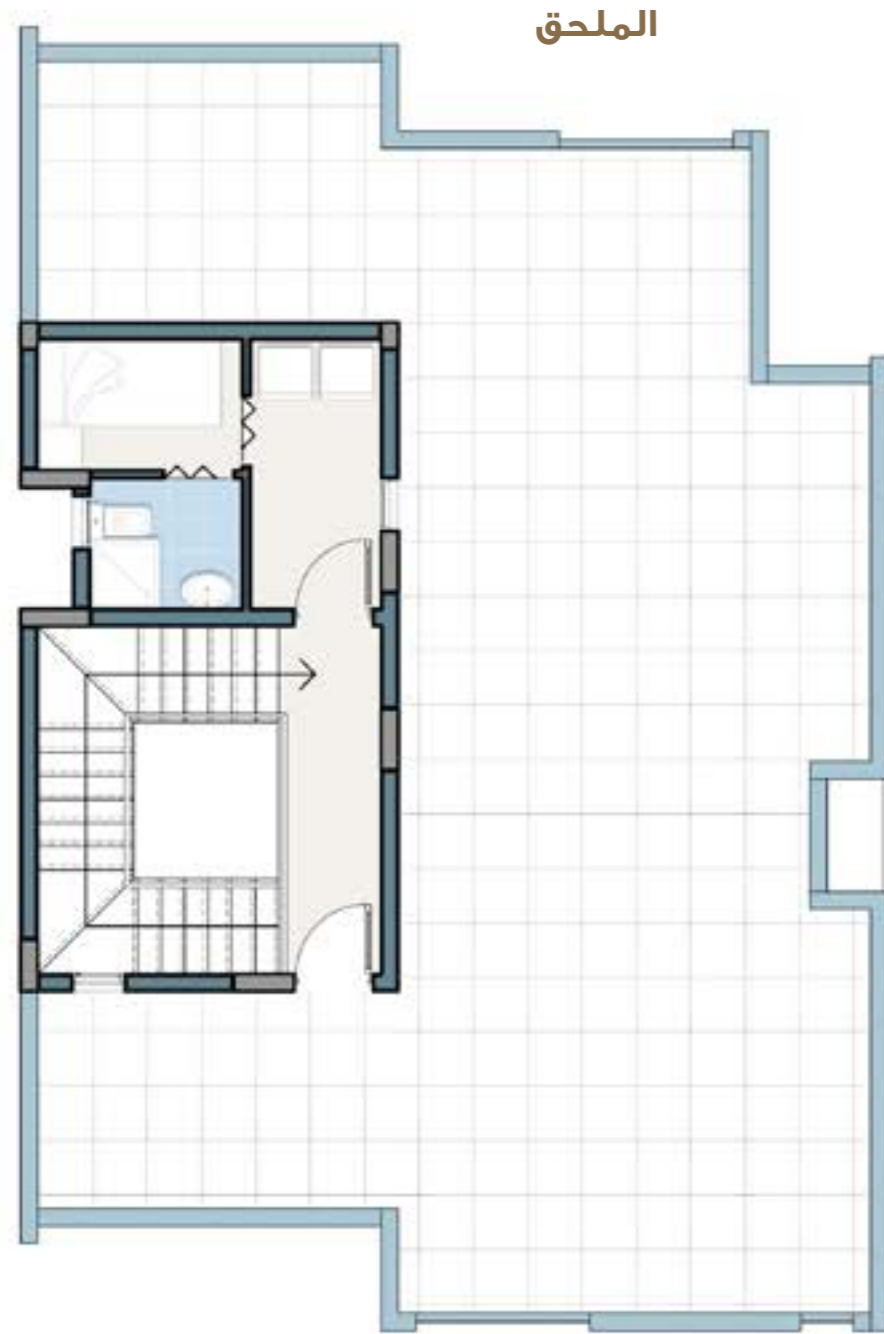
دوبلكس الأوركيد

دوبلكس متصل بتصميم ذكي يؤمن إطلالة كاملة لجميع الغرف على الحدائق الأمامية والخلفية بمساحة بناء كلية تبلغ ٣٣٥ م^٢ على قطع أراضي تتراوح من ٢٤٠ إلى ٣٦٦ م^٢ تحتوي على ٤/٣ غرف نوم ومجلس رجال وغرفة معيشة وصالة طعام وه دورات مياه بالإضافة إلى ملحق علوي للعاملة المنزلية



الدور الأرضي





المساحة	الأبعاد (م)	نوع الغرفة	الطابق
25.20	4.50 x 5.68	مجلس الرجال	الطابق الأرضي
19.22	3.45 x 5.68	غرفة الطعام	
19.80	4.65 x 4.30	الصالة	
19.67	4.65 x 4.30	المطبخ	
5.60	2.20 x 2.55	مدخل الرجال	
13.55	3.15 x 4.30	السلالم	
2.50	2.00 X 1.25	الموزع	
3.95	2.65 x 1.75	دورة مياه ١	
6.10	2.0 x 3.05	دورة مياه ٢	
115.75		إجمالي مسطح البناء للطابق الأرضي	
23.18	4.05 x 5.73	غرفة النوم الرئيسية ١	الطابق الأول
6.07	2.70 x 2.25	غرفة ملابس	
5.54	2.70 x 2.05	دورة مياه ١	
19.54	3.40 x 5.68	غرفة النوم الرئيسية ٢	
7.63	2.55 x 2.80	دورة مياه ٢	
17.25	3.95 X 4.40	غرفة النوم ٣	
7.11	2.75 x 2.90	دورة مياه ٣	
16.32	3.85 x 4.20	غرفة المعيشة	
3.57	2.75 X 1.30	الموزع	
5.51	2.45 x 2.25	مطبخ صغير	
17.65	4.20 x 4.20	السلالم	
130.55		إجمالي مسطح البناء للطابق الأول	
4.65	1.75 x 2.60	غرفة النوم	الطابق الثاني
5.95	3.40 x 1.75	غرفة الخسيل	
3.30	1.65 x 2.00	دورة مياه	
18.75	4.30 x 4.35	السلالم والموزع	
32.70		إجمالي مسطح البناء للطابق الثاني	
279.00		إجمالي مسطح البناء	
335		مساحة البناء الكلية	

بالقرب من احتياجاتك

تلبي المنطقة التجارية والترفيهية المقترحة بمشروع بارك فيو معظم احتياجات السكان والتي ستكون منطقة جذب لما ستمتع به من خدمات تجارية متنوعة مثل المطاعم والكافيهات والأنشطة التجارية الأخرى



عنوان تكامل الخدمات

تم توفير جميع خدمات البنية التحتية اللازمة لساكني بارك فيو بالإضافة إلى مرافق هامة أخرى مثل المسجد، المركز التعليمي، وكذلك الحدائق الواسعة والمنتشرة بأحاء المشروع ليستمتع ساكنيها بنمط حياة فريد وسط أجواء مميزة





المواصفات	
دهان الخارجي	رشة تكستشر مع دهان
دهان الداخلي	بلاستيك ربع لمعة، أبيض للمطبخ
الأبواب الخارجية	حديد مجلفن لباب السور، وأبواب مداخل الفيلا
الأبواب الداخلية	أبواب وفريجات خشبية
النوافذ	زجاج مزدوج سماكة 6 مم + 6 مم مفرغ (للعزل) عاكس، ألمنيوم بسماكة 1,5 مم
الأطقم الصحية	الأدوات الصحية واكسسواراتها كاملة لجميع دورات المياه
المغاسل	مغاسل معلقة للحمامات والمغاسل المنفصلة
الأرضيات الخارجية	الموقف والحديقة سيراميك 30×30
الأرضيات الداخلية	سيراميك 60×60
أرضيات وحوائط دورات المياه	سيراميك 30×30
الإضاءة الخارجية	اضائة جدارية عند المدخل والمشايات الجانبية LED
الإضاءة الداخلية	وحدات اضاءة خارجية بالسقف LED
الخزانات	خزان علوي 3000 لتر وخزان سفلي دفن تحت الأرض 5000 لتر
تمديدات الزراعة	يتم توصيل ماسورة تغذية المياه فقط (المخرج الرئيسي قنط للشبكة)
المطبخ	لا تشمل الكبائن والمغسلة والحوائط دهانات
أعمال السباكة	المواسير الداخلية والخارجية PVC
السخانات	منفصلة
مضخات المياه	مضخة رفع بقوة 1,25 حصان، سعة مواسير ضخ المياه الحلو 2 انش PVC
العزل المائي	عزل اسمنتتي أو بيتومين للحمامات، وعزل بولسترين رش للسطح (حراري ومائي)
العزل الحراري	استخدم طابوق معزول للجدران الخارجية، بورسليين رش
الدرج	بورسليين ودرابزين حديد
الانتركوم	تمديد فقط
الكراج وموقف السيارة	باب الكراج رول اوتوماتيكي ولا يوجد مظلة للسيارة
مساحات الارتداد	حسب التصميم

ضمان التنفيذ

تهتم شركة سمو الأصلية بترسيخ مواردها وتركيز جهودها في الإشراف على المشروع خلال مرحلة التنفيذ لضمان تسليم جميع الوحدات بالجودة والمواصفات العالية المطلوبة والتي نسعى من خلالها إلى بناء منظومة مجتمعية تتسم بالتطور الحضاري مع الحفاظ على الطابع الخاص بمجتمعنا الحبيب

الأعمال	مدة الضمان
السياسة	سنة واحدة
التركيبات الكهربائية	سنة واحدة
الأبواب الداخلية	سنة واحدة
الأبواب الخارجية وأعمال الألمنيوم	سنة واحدة
زجاج النوافذ والأبواب	سنة واحدة
أعمال الدهان	سنة واحدة
الإكسسوارات الصحية	سنة واحدة
الأرضيات	سنة واحدة
الإضاءة الداخلية والخارجية	سنة واحدة
الخزانات	سنتين
العزل المائي	10 سنوات
الهيكل الإنشائي	15 سنة
المواد الأخرى	حسب ضمان المورد



شركاء النجاح

تأسست الشراكة الاستراتيجية بين شركة سمو الأصالة للتطوير والاستثمار العقاري وشركة أوبال للأعمال التجارية بهدف خلق مساهمة نموية مميزة في مجال التطوير العقاري تتوافق مع الرؤية المستقبلية للمملكة ٢٠٣٠ من حيث نوعية وجودة المشاريع العقارية

حيث حرصت مبادئ هذه الشراكة على توليد الأفكار الإبداعية في تطوير المشاريع العقارية من خلال الاستعانة بالخبرات الشابة والطموحة والتي اهتمت في المقام الأول على دراسة نمط واحتياجات الأسرة السعودية بالإضافة إلى خلق بيئة مثالية تهتم بأدق التفاصيل اليومية لجميع أفراد العائلة

خلال الدراسات الأولية لمشروع بـارك فيـو، تم التأكيد على استخراج أفكار متميزة ومقترحات ذكية في تصميم واستغلال المساحات الداخلية والخارجية مما يتيح تنوع الوحدات السكنية، بالإضافة إلى الاهتمام بنوعية ومساحة الحدائق والمناطق الخضراء لتسهم في خلق بيئة سكنية مثالية لها طابع معماري وحضاري متميز وهو الهدف السامي الذي نطمح له كمطورين عقاريين من خلال مساهمتنا الفعالة في تنمية المجتمع



عبد الرحمن النعيم مهندسون استشاريون
Abdulrahman Al-Naim Consultant Eng



OPAL
DEVELOPMENT



شركة سمو الأصالة
للتطوير والاستثمار العقاري

رؤيتنا

السعي إلى تطوير مشاريع عقارية نموذجية تتيح أنماط حياة استثنائية جذابة تعكس أذواق راقية في مخرجاتها وابتكار حلول سكنية مرنة تمكن جميع شرائح المجتمع من امتلاك السكن الملائم بما يتناسب مع قدراتهم المالية ويحقق طموحاتهم في مسكن عصري مستوحى من العمارة الحديثة

المالك والمطور

دعماً لرؤية المملكة العربية السعودية ٢٠٣٠، قامت شركة سمو الأصالة بتصميم مشروع متكامل يحقق متطلبات أفراد وطننا الحبيب للحصول على وحدات سكنية ذات جودة عالية تتمتع بأجواء فريدة من حيث التصميم والتنفيذ لخلق بيئة متكاملة تحقق التناغم بين الحاضر والمستقبل لتوفير أسلوب حياة فريد من نوعه







Park view
بارك فيو

عناوين التواصل



920 022 076



Aziziyah • Khobar



info@sumoualasalah.com



www.saudiparkview.com



050 231 8882



البيع أو التأجير على الخريطة
OFF-PLAN SALES OR RENT

معتمد لدى
سكني



المالك



المطور والمستقر

شركة سمو الأصلاح
التطوير والمستقر العقار

